

# FIC: COMSIR - SCADA Telecontrol

Solución modular para la gestión integral de planes de emergencia para riesgo tecnológico o natural, sector químico, presas y balsas, industria y tsunamis. Incluye módulos de telecontrol, gestión procedimientos y comunicaciones, notificaciones, gestión, conservación y soporte de incidencias (SAT).



## ¿Qué es?... ¿Para qué sirve?

COMSIR Web es un sistema concebido para el control de múltiples dispositivos remotos utilizados en los planes de emergencia, proporcionando información en tiempo real, incidencias e históricos de diversos dispositivos. Gestiona comunicaciones redundantes con absoluta versatilidad en tecnologías: Radio PMR - TETRA, GPRS, VSAT, etc. y facilita la adaptación a protocolos estándar, propios o soluciones de terceros.

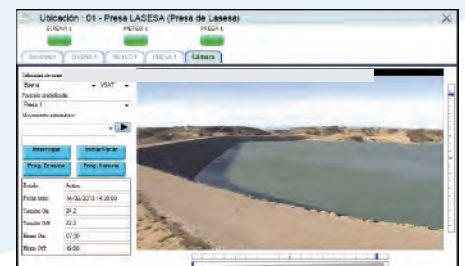
Proporciona, facilitando la gestión de comunicaciones, control y monitorización de sistemas de aviso, procedimientos y trazabilidad del plan de emergencias. COMSIR Web aporta importantes beneficios en simplicidad, fiabilidad, y reducción de costes de implantación y conservación.

Posibilita el telecontrol de sirenas de aviso, sensores tóxicos, estaciones meteorológicas, cámaras video, sensores de auscultación, paneles informativos o cualquier otro dispositivo o sensor incorporado como recurso en los planes de emergencia.

# FIC: COMSIR - SCADA Telecontrol

## Funciones básicas

- Telecontrol y monitoreo de sirenas, señales ópticas y paneles informativos.
- Comprobación dispositivos y comunicaciones.
- Gestión automatizada de comunicaciones.
- Visualización clara del estado de los equipos y comunicaciones en forma de lista o sobre mapa (fijo, on-line y Google Earth).
- Descarga de datos meteorológicos, sensores o incidencias en periodos predefinidos.
- Definición de acciones pre configuradas.
- Realización de históricos e informes de estado.
- Visualización y registro datos de estaciones meteorológicas, sensores tóxicos, etc.
- Video vigilancia en tiempo real.



## Ventajas

- Fácil e intuitivo manejo por el usuario.
- Escalable en dimensión y prestaciones.
- Gestión unificada de diversos dispositivos y sensores.
- Aplicación Web. Únicamente requiere de navegador WEB en aplicaciones del cliente.
- Actuación de múltiples usuarios desde múltiples ubicaciones.
- Capacidad de acceso desde aplicativos móviles.
- Gestión de diversos medios de comunicación (PMR, TETRA, GPRS, VSAT, ...) y compatible con diversos tipos de protocolos (MODBUS, IEC-101, propietario, ...).
- Reducción de costes, mínimo hardware informático.
- Fácil mantenimiento y actualización.

